

КАК ЗАРЕГИСТРИРОВАТЬСЯ НА ЕДИНОМ ПОРТАЛЕ ГОСУДАРСТВЕННЫХ И МУНИЦИПАЛЬНЫХ УСЛУГ?

На сайте **GOSUSLUGI.RU** зарегистрируйте Личный кабинет, нажав на кнопку «**Регистрация**».
Для регистрации на Едином портале потребуется:



Паспорт
гражданина
Российской
Федерации



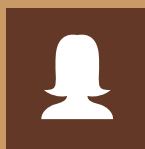
Страховое
свидетельство
государственного
пенсионного
страхования (СНИЛС)



или



адрес электронной почты,
который также ранее
не использовался при
регистрации на
Едином портале




Заполните профиль в личном кабинете: фамилия, имя, отчество, пол, СНИЛС, паспортные данные и нажмите кнопку «**Продолжить**».





Подтвердите свою личность в любом районном отделе
муниципального многофункционального центра предоставления
государственных и муниципальных услуг:




 **Чкаловский район:**
ул. Белинского, 206


 **Октябрьский район:**
ул. Мичурина, 207
ул. Реактивная, 35

 **Железнодорожный район:**
ул. Черепанова, 286
(2 этаж)

 **Верх-Исетский район:**
ул. Токарей, 26

 **Ленинский район:**
ул. Маршала Жукова, 13
ул. Радищева, 61

 **Кировский район:**
ул. Библиотечная, 45

 **Орджоникидзевский район:**
ул. Красных Партизан, 1
ул. Краснофлотцев, 15



В Личном кабинете выберите ваше местоположение: «город Екатеринбург», после чего вы сможете просматривать информацию об услугах Администрации города Екатеринбурга и получать услуги в электронном виде

8 (343) 311-74-00, 8 (343) 222-0-777

8 (800) 770-74-00

мфц.екатеринбург.рф